



# Bilancio Sociale

Il Consorzio Nausicaa nel 2022

# Introduzione

Nausicaa nasce dall'unione formale di cooperative sociali, ma ancor più nasce dalla fusione delle idee di strutture che hanno in comune due valori fondamentali che orientano le diverse tipologie di attività:

- la centralità della persona
- la qualità del lavoro

In tal senso il consorzio porta avanti politiche di sviluppo che da un lato consentono di dare risposte sempre più qualificate alle richieste della clientela, e dall'altra di operare puntando alla crescita professionale del personale, soci e non, nel pieno rispetto dei contratti nazionali di lavoro.

Nausicaa è strumento di crescita economica, culturale e sociale per il territorio e per i suoi lavoratori: si propone come consorzio di comunità, che operi sulla città di Roma e nel Lazio e che restituisca ricchezza alla città ed alla regione in termini di benessere.

Stimolando le risorse dei territori in cui opera, Nausicaa risponde alle domande della comunità sia in termini di attivazione di servizi consolidati che in termini di progettazione di servizi innovativi, in un'ottica di welfare di comunità.





## La Mission

La missione del consorzio è di produrre valore, in termini di saperi e risorse, per permettere ai soci di innovare e migliorare la risposta ai bisogni emergenti, per il raggiungimento del benessere delle comunità che abitano, attraverso processi partecipativi e di inclusione.

## Il nome

Nausicaa è un personaggio dell'Odissea: è la figlia di Alcino re dei Feaci, abitanti dell'attuale Corfù. Quando Ulisse naufraga sull'isola, giunge alla riva sporco e lacerato e tutti fuggono alla sua vista. Solo Nausicaa riesce a guardare oltre le apparenze ed a capire che nascosta da quella sembianza derelitta c'era un essere umano con una storia degna di essere ascoltata. Ed è sempre grazie alla mediazione di Nausicaa se Ulisse avrà alla fine la possibilità di ripartire per l'amata Itaca.

Questo nome ispira a due principi:

- l'accoglienza, ovvero ad avere sempre la volontà di porgere orecchio a chi ha una storia da raccontare
- la relazione d'aiuto, ovvero ad avere la forza e la possibilità di fornire, a chi ne ha bisogno, gli strumenti che gli consentano di continuare il proprio autonomo cammino di vita.



# La storia

Come cresceremo in futuro

## Costituzione

26 luglio 2005

Nausicaa nasce dall'unione formale di cooperative sociali, ma ancor più nasce dalla fusione delle idee di strutture che hanno in comune due valori fondamentali che orientano le diverse tipologie di attività:

- la centralità della persona
- la qualità del lavoro

## L'unione

2012

Nel 2012 si uniscono le compagini sociali dei Consorzi Itaca e Integra.

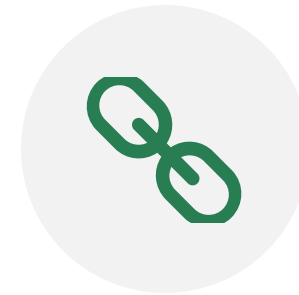
Il consorzio raggiunge un fatturato aggregato di €14.600.000 con 15 cooperative associate

## Oggi

2023

La compagine consortile è costituita da undici soci ed ha un fatturato aggregato di €29.327.796 (fatturati 2021) con una crescita del 14% nel triennio.

# Consorzio Nausicaa Bilancio Sociale



## Obiettivi del documento

rendicontare gli aspetti sociali e amministrativi verso i propri soci e gli stakeholder ed essere uno strumento gestionale e di verifica.



## Metodologia

Stilato secondo i dettami del DM 4.7/19 “Linee guida per la rendicontazione del bilancio sociale”, il gruppo di redazione ne ha rispettato i seguenti principi indicati: imparzialità, trasparenza, precisione e impegno alla divulgazione.



# GOVERNANCE

Insedimento CDA del 20/09/2021

Ruolo	CDA	n. mandati
Presidente	Ruggero Signoretti	6
Vicepresidente	Stefania Carbone	4
Consigliere	Alessandro De Luca	3
Consigliere	Alessandra Lo Baido	2
Consigliere	Simona Balistreri	1



# STAKEHOLDER



# Le aree di attività



## Consulenza sui sistemi di gestione

Fornisce alle associate ed all'esterno consulenza su:

- Sistemi di gestione qualità ISO
- GDPR
- Legge 231/2001
- Bilanci sociali



## Riconversione beni

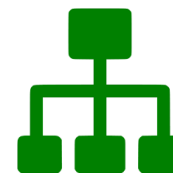
Progetta la gestione di:

- Immobili confiscati alla criminalità
- Riconversione e rilancio di beni aziendali sequestrati o di enti religiosi



## Progetti di rete intraconsortile

Promuove la realizzazione di Raggruppamenti Temporanei intraconsortili per una maggiore efficacia progettuale in servizi già core business delle associate



## Servizi alle aziende

Attività:

- Servizi di selezione e formazione del personale per aziende private
- Convenzioni ex. Art 14 della L. 27/03 in materia di assunzioni obbligatorie di lavoratori con disabilità



# AMBITI OPERATIVI



## Residenzialità

Casa di riposo  
Accoglienza immigrati  
Casa famiglia malati AIDS



## Famiglia

Sostegno alla genitorialità  
Centro famiglie  
Servizi alla prima infanzia  
– nidi e Scuola per  
l'infanzia



## Assistenza

Assistenza domiciliare  
Assistenza scolastica  
Centri diurni  
Accoglienza stranieri  
(insegnamento L2)



## Autonomia

Politiche attive del lavoro  
Inserimento lavorativo  
Interpretariato LIS  
Percorsi di autonomia  
Dopo di noi  
Assistenti alla  
comunicazione



## Tempo libero

Soggiorni estivi/invernali  
Animazione

# Modello di business



## **Progettazione innovativa**

Il consorzio si pone l'obiettivo di attivare le capacità progettuali in seno alla rete in progetti sperimentali



## **Lavoro di rete**

Il Consorzio crede fermamente che l'unione sia più della semplice somma delle parti. L'attività di rete tra le socie è occasione di crescita e scambio



## **Ricerca**

Il Consorzio promuove tra la risorse umane che coinvolge una continua azione di autoformazione ed aggiornamento continuo nei più diversi ambiti

# MULTISITO – Sistema di Gestione

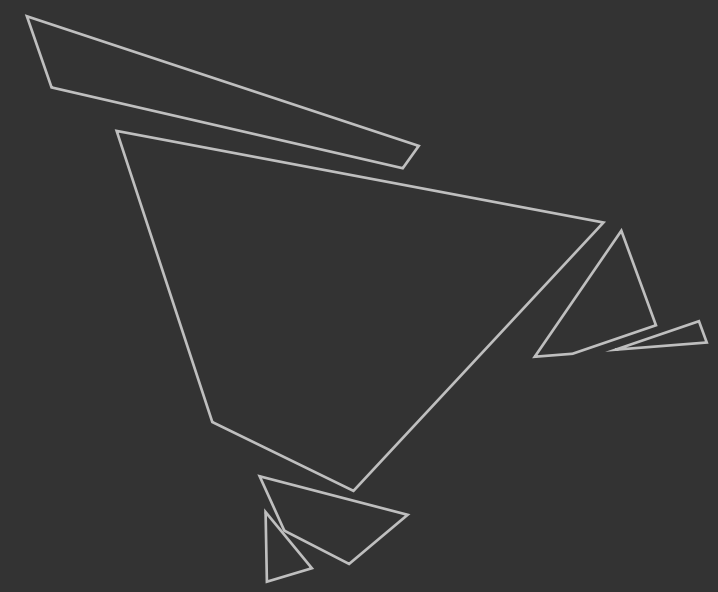
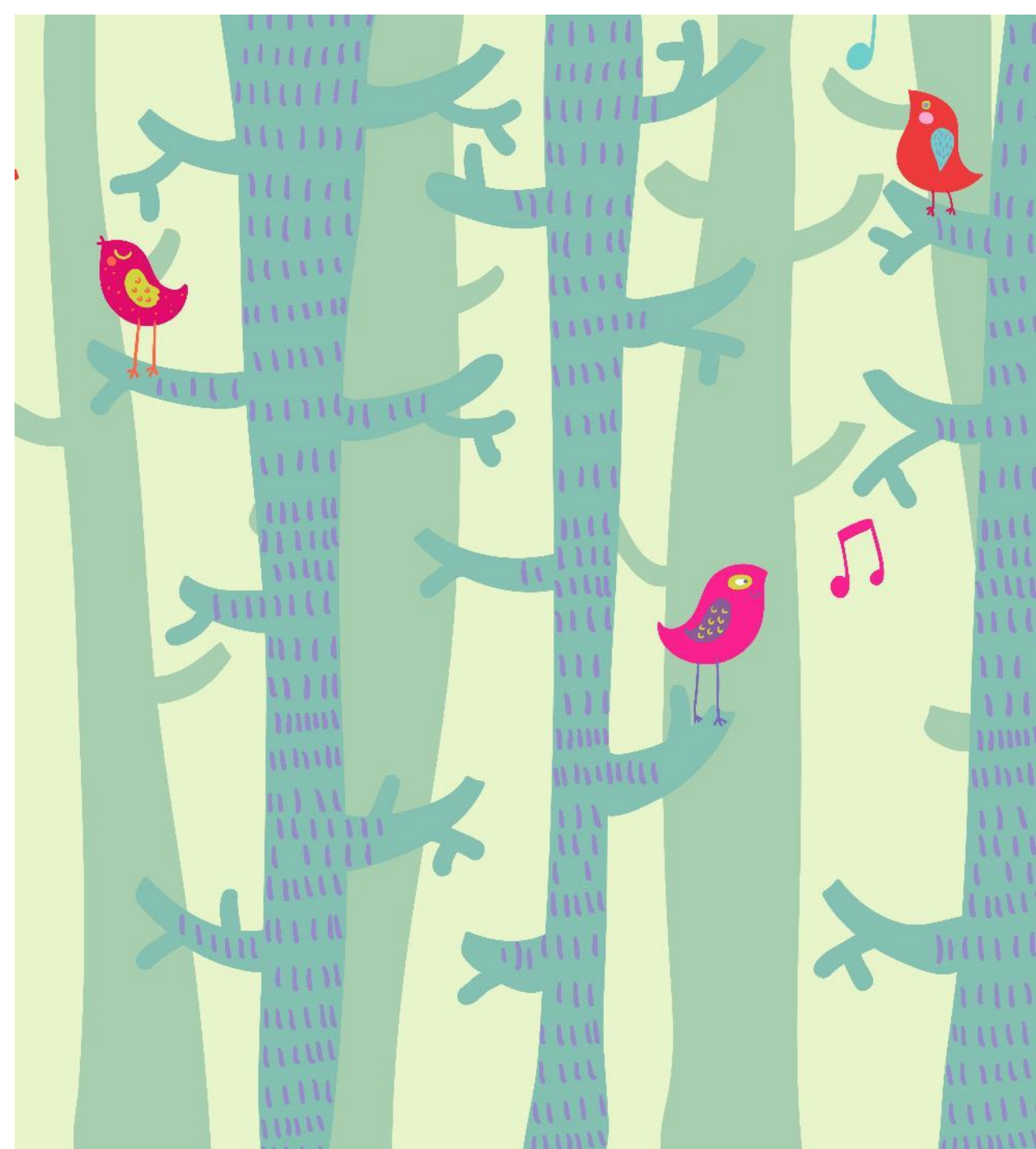


Il consorzio ha optato per la gestione centralizzata dei Sistemi di gestione

- Qualità (ISO EN UNI 9001)
- ISO 11034 linee guida per la prima infanzia
- Mod 231
- Privacy.

La gestione dei sistemi di Qualità delle singole cooperative in forma di multi sito consortile, consente l'integrazione dei sistemi, l'ottimizzazione dei tempi di verifica e il costante aggiornamento. Inoltre fornisce un piano di lavoro comune per la gestione delle compliance.

Rifornimento in volo  
2010



# Situazione economico-finanziaria

Un anno dedicato ad ottimizzare la gestione economico-finanziaria del Consorzio

# I dati di bilancio

**€ 280.500**

Capitale sociale  
Integralmente versato

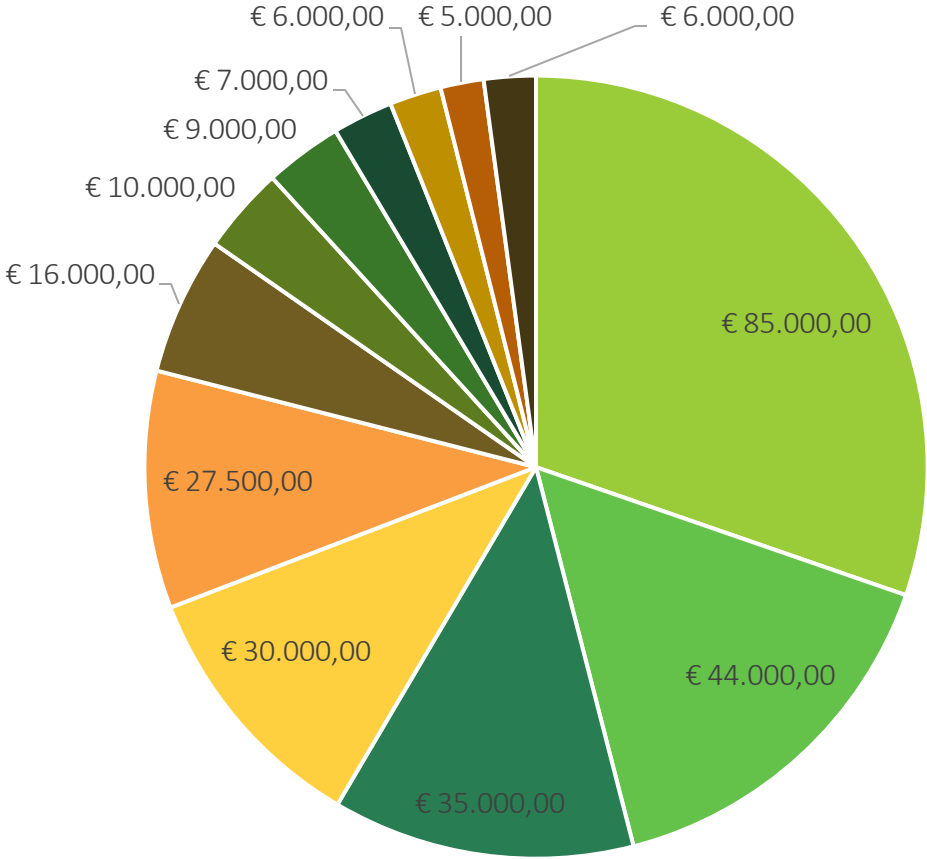
**€ 83.437**

Valore della Produzione  
Per lo più fatture emesse  
per servizi ai soci

**€ 11.538**

Utile di esercizio  
Grazie alla  
razionalizzazione dei  
processi gestionali

# Il Capitale Sociale



- Apriti Sesamo
- Segni di integrazione
- CPA
- Le mille e una notte
- SARC
- Nuovi Orizzonti
- Percorsi Zebrati
- Access Poit
- Ricreazione
- Re.Ro
- Raggio di Luce
- Residuo

# Dati finanziari

<i>STATO PATRIMONIALE</i>	2018	2019	2020	2021	2022
Immobilizzazioni	57.330	52.360	41.950	41.950	41.950
Crediti	126.052	115,613	120.653	119.947	104.230
<b>TOTALE ATTIVO</b>	<b>199.596</b>	<b>187.728</b>	<b>189.035</b>	<b>177.615</b>	<b>156.882</b>
Capitale Sociale	275.500	275.500	275.500	280.500	280.500
Debiti	180.744	163.112	176.668	153.837	121.760
<b>TOTALE PASSIVO</b>	<b>199.596</b>	<b>187.728</b>	<b>189.035</b>	<b>177.615</b>	<b>156.882</b>
<i>CONTO ECONOMICO</i>					
Valore della Produzione	73.401	36.224	19.619	36.084	83.437
Costi nella produzione	59.886	30.072	31.147	29.500	71.438
• Costi per servizi	16.698	9.989	6.917	17.194	63.883
• Ammortamenti e svalutazioni	6.173	4,969	0	0	0
• Oneri diversi di gestione	34.260	10.858	24.071	12.306	7.555
<b>RISULTATO DI ESERCIZIO</b>	<b>12.442</b>	<b>5.976</b>	<b>-11.966</b>	<b>6.465</b>	<b>11.538</b>

# I Soci del consorzio



**Access Point**

<http://www.accesspoint.coop/>



**Aperti Sesamo**

[www.apritisesame.org](http://www.apritisesame.org)



**Nuovi Orizzonti**

<http://www.nuoviorizzontionlus.it/>



**Le mille e una notte**

<https://www.le1000e1notte.it/>



**Ricreazione**

<http://www.cooperativaricreazione.it/>



**SARC**

<http://www.coopsarc.org/>



**Centro per l'Autonomia  
Michele Iacontino**

<http://www.centroperlautonomia.it/>



**Raggio di Luce**

<https://www.coopraggiodiluce.it/>



**RE.RO.**

<http://www.nuoviorizzontionlus.it/>



**Percorsi Zebrați**

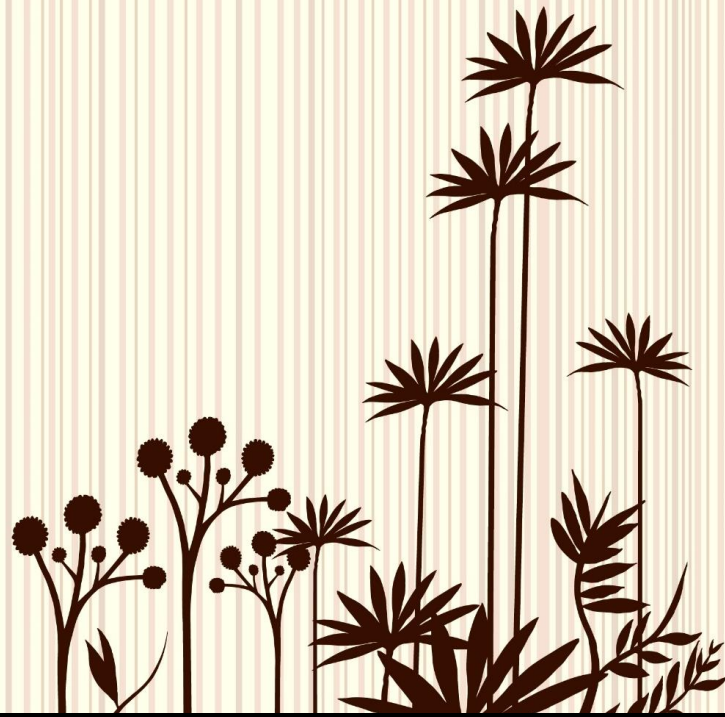
<https://www.percorsizebrați.it/>



**Segni di Integrazione**

<http://segnidiintegrazione.it/>







# Riepilogo

«Il tuo cammino non è più così lungo, la nave è già in mare e sono pronti i compagni»

- Cooperativa Sociale Nausicaa
- Sede legale: Circonvallazione Clodia 76a – 00195 Roma
- C.F. e P.IVA 08626891009
- Albo reg. Lazio D0367 - Albo Soc. Coop. A165779
- REA RM – 1107857

**Lucia Agrati** 

0639030387 

Lucia.agrati@nausicaa.coop 

[www.nausicaa.coop](http://www.nausicaa.coop) 